

# 建築条件付土地

9/21 sat ~ 23 mon  
9/28 sat ~ 29 sun

現地相談会開催  
10:00~16:00  
※事前予約制



## 周辺アクセス

駅 ..... JR東北本線 岩切駅:徒歩25分  
 小学校 ..... 仙台市立岩切小学校:徒歩8分  
 中学校 ..... 仙台市立岩切中学校:徒歩11分  
 保育園 ..... 岩切あおぞら保育園:徒歩9分  
 病院 ..... 岩切病院:徒歩7分  
 クリニック ..... 宮林こどもクリニック:徒歩8分  
 コンビニ ..... デイリーヤマザキ仙台今市東店:徒歩7分  
 スーパー ..... みやぎ生協岩切店:徒歩28分

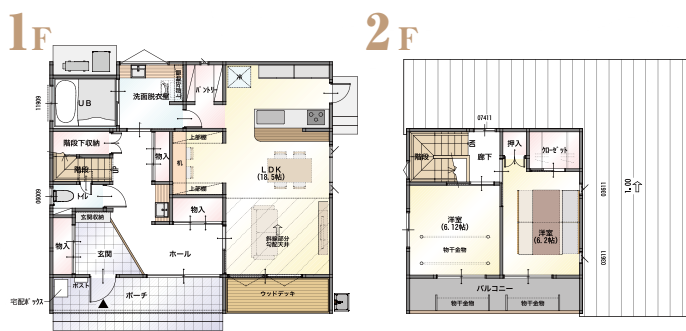
# 仙台市宮城野区岩切

## 土地価格 / 1,790 万円

### 参考プラン



建物参考価格 / 2,706 万円 (税込)



階	面積㎡ (坪)
1 階	68.52 (20.72)
2 階	29.60 (8.95)
延床面積	98.12 (29.67)
建築面積	81.15 (24.54)

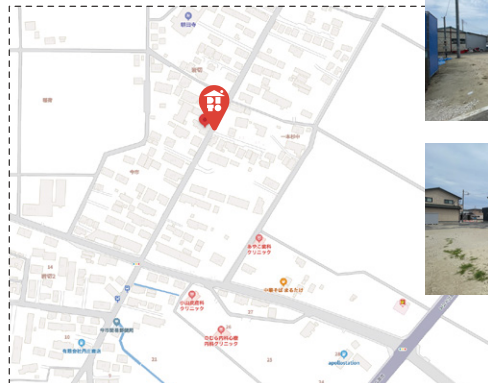
※付帯工事、外構工事、地盤改良工事等は、別途費用がかかります。  
※左記プランは一例です。プランはお客様が自由に決定出来ます。

### 土地概要

所在地 / 仙台市宮城野区岩切字今市102-3  
 私道負担面積 / 248.41㎡ (共有持分7分の1 負担金無し)  
 道路 / 位置指定道路 指定番号 令和5年9月13日宮第234号 道路幅員5m (持ち分あり)  
 販売区画数 / 1区画  
 土地面積 / 169.14㎡ (51.16坪)  
 価格 / 1,790万円(土地価格)  
 土地の権利形態 / 所有権  
 建築条件 / 付  
 設備 / 上下水道、電気、側溝

土地状況 / 更地  
 建ぺい率 / 60%  
 容積率 / 200%  
 公道に面する道路幅: 5.8m  
 用途地域 / 第1種住居地域  
 地目 / 宅地  
 取引態様 / 専任媒介

※図面と現況が異なる場合は現況を優先いたします。この土地は、土地売買契約後3ヶ月以内に大東住宅株式会社と建築請負契約を結んでいただくことを停止条件として販売いたします。この期間内に建築請負契約を締結しないことが確定した時は、土地売買契約は白紙となり、受領した金額は全額お返しいたします。先着順受付につき、売却済みの方はご了承ください。



地域密着 43年みやぎトップクラスの断熱性能でつくる木の家

**大東住宅株式会社**

〒983-0821 仙台市宮城野区岩切字三所南 121-1

ホームページ <https://www.daitojyutaku.co.jp>

電話番号 **022-352-7477**

土地のお問い合わせ

大東住宅

検索



大東住宅株式会社

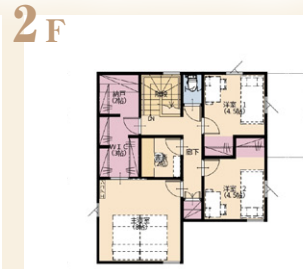
検索



取引態様: 専任媒介 / 広告有効期限: 令和6年10月31日  
 建設業許可宮城県知事(特-2)第9620号 宅建免許宮城県知事(10)第2900号 / 一級建築士事務所登録番号 22410250  
 (公社)宮城県宅地建物取引業協会会員 / (一社)全国住宅産業協会会員 東北地区不動産公正取引協議会加盟



# 仙台市宮城野区平成 土地価格 / 2,300 万円



階	面積㎡ (坪)
1 階	57.96 (17.50)
2 階	52.99 (16.00)
延床面積	110.95 (33.50)
建築面積	59.62 (18.00)

※付帯工事、外構工事、地盤改良工事等は、別途費用がかかります。

※左記プランは一例です。プランはお客様が自由に決定出来ます。

建物参考価格 / **2,860**万円 (税込)



## 土地概要

所在地 / 仙台市宮城野区平成二丁目15-18  
 私道負担面積 / 無し  
 道路 / 公道 幅員10.8m  
 販売区画数 / 1区画  
 土地面積 / 137.12㎡ (41.47坪)  
 価格 / 2,300万円 (土地価格)  
 土地の権利形態 / 所有権  
 建築条件 / 付  
 設備 / 上下水道、電気

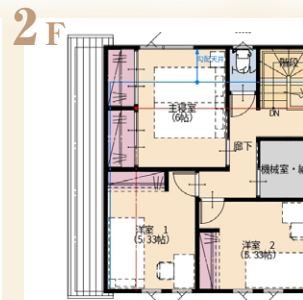
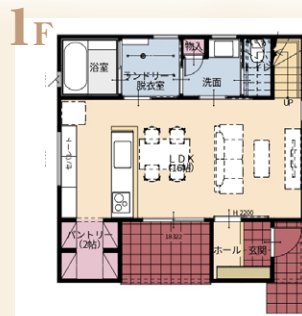
土地状況 / 更地  
 建蔽率 / 60%  
 容積率 / 200%  
 用途地域 / 第一種住居地域  
 地目 / 宅地  
 取引態様 / 専任媒介  
 備考 / 図面と現況が異なる場合は、現況を優先とします。

この土地は、土地売買契約後3ヶ月以内に大東住宅株式会社と建築請負契約を結んでいただくことを停止条件として販売いたします。この期間に建築しないことが確定した時は、土地売買契約は白紙となり、受領した金銭は全額お返しいたします。

## 周辺アクセス

駅 ..... JR仙石線 苦竹駅:徒歩9分  
 駅 ..... JR東北本線 東仙台駅:徒歩10分  
 小学校 ..... 仙台市立東仙台小学校:徒歩10分  
 中学校 ..... 仙台市立東仙台中学校:徒歩13分  
 スーパー ..... イオンエクスプレス仙台平成店:徒歩2分  
 コンビニ ..... セブンイレブン仙台松岡町店:徒歩5分  
 ドラッグストア ..... ツルハドラッグ仙台新田店:徒歩9分  
 公園 ..... 平成一丁目公園:徒歩2分

# 仙台市青葉区滝道 土地価格 / 1,368 万円



階	面積㎡ (坪)
1 階	46.37 (14.00)
2 階	46.37 (14.00)
延床面積	92.74 (28.00)
建築面積	52.99 (16.00)

※付帯工事、外構工事、地盤改良工事等は、別途費用がかかります。

※左記プランは一例です。プランはお客様が自由に決定出来ます。

建物参考価格 / **2,530**万円 (税込)



## 土地概要

所在地 / 仙台市青葉区滝道44-8  
 私道負担面積 / 無し  
 道路 / 位置指定道路 幅員7m  
 販売区画数 / 1区画  
 土地面積 / 130㎡ (39.32坪)  
 価格 / 1,368万円 (土地価格)  
 土地の権利形態 / 所有権  
 建築条件 / 付  
 設備 / 上下水道、電気、側溝

土地状況 / 更地  
 建蔽率 / 50%  
 容積率 / 80%  
 用途地域 / 第一種低層住居専用地域  
 地目 / 山林  
 取引態様 / 専任媒介  
 備考 / 図面と現況が異なる場合は、現況を優先とします。

この土地は、土地売買契約後3ヶ月以内に大東住宅株式会社と建築請負契約を結んでいただくことを停止条件として販売いたします。この期間に建築しないことが確定した時は、土地売買契約は白紙となり、受領した金銭は全額お返しいたします。

## 周辺アクセス

駅 ..... JR仙山線 北山駅:徒歩17分  
 小学校 ..... 仙台市立中山小学校:徒歩9分  
 中学校 ..... 仙台市立中山中学校:徒歩10分  
 スーパー ..... ウジエスーパー中山店:徒歩11分  
 コンビニ ..... ローソン仙台川平一丁目店:徒歩4分  
 ショッピング施設 ..... ウエルシア仙台中山店:徒歩5分  
 郵便局 ..... 仙台中山郵便局:徒歩11分